



PERFIL PREVOCACIONAL

NOMBRE APELLIDO
CÉDULA DE IDENTIDAD

Institucion Inicial De Prueba Colombia
CURSO

Carta de inicio

El objetivo de esta prueba es mostrarte la compatibilidad de tu perfil de intereses con las distintas áreas profesionales. Lo anterior te permitirá tomar decisiones pertinentes y oportunas respecto a tu formación académica y profesional.

En tu reporte encontrarás resultados en tres áreas:

1. Aptitudes cognitivas: información de tus fortalezas y áreas para mejorar.
2. Tendencias de relación: Información acerca de tus preferencias para relacionarte con los demás.
3. Intereses vocacionales: Identifica tu nivel de preferencias hacia las distintas áreas profesionales.

En la última sección encontrarás:

1. Información del área en la que encontramos mayor interés, sus principales características y las carreras relacionadas.
2. Un análisis de tu perfil de aptitudes y de su relación con el área en cuestión, lo que te permitirá visualizar tus fortalezas y áreas de mejora.

Interpretación de resultados

NOMBRE APELLIDO,

Los puntajes que obtuviste en las pruebas están expresados en percentiles, pueden cobrar valores entre el uno y el cien. Para mostrar los resultados usamos un sistema con los siguientes colores:

BAJO

0 a 24

PROMEDIO BAJO

25 a 49

PROMEDIO ALTO

50 a 74

ALTO

75 a 100

EJEMPLOS PARA LA INTERPRETACIÓN

Ejemplo 1.

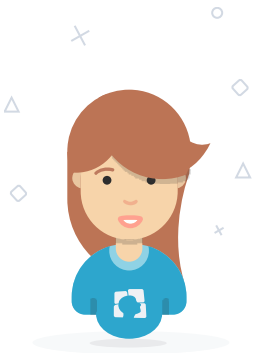
Si en un factor clasificaste en el percentil **24**, es porque se encuentra en un rango bajo, por lo tanto se despliega en rojo y significa que 76% de los aplicantes cuyos resultados están en nuestras bases de datos, obtuvieron una calificación superior a la tuya.

Ejemplo 2.

Si en otro factor tu puntaje clasifica en el percentil **97**, éste se ubica en el rango alto, por lo tanto, el resultado se despliega en verde. Significa que únicamente el 3% logró un puntaje superior al que tu obtuviste.



Aptitudes cognitivas



NOMBRE,

El propósito de esta prueba es identificar las aptitudes cognitivas que hasta este momento has logrado desarrollar de manera predominante, para relacionarlas con las áreas profesionales en las que, en términos probabilísticos, podrás tener un mejor desempeño académico y profesional.

53
pts

Razonamiento espacial

Hay una buena aptitud para "ver" o "imaginar" mentalmente la posición de los objetos al rotarlos o moverlos en una tercera dimensión.

28
pts

Razonamiento matemático

Puedes experimentar dificultades para comprender conceptos lógicos, proponer y efectuar algoritmos, desarrollar aplicaciones para la resolución de problemas.

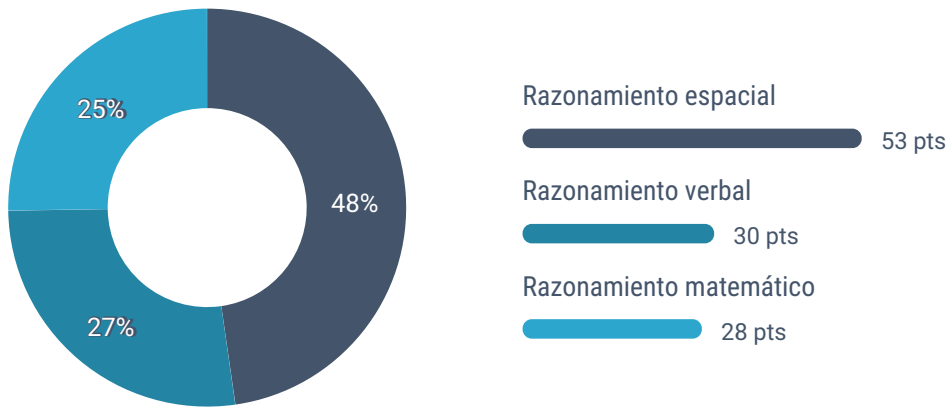
30
pts

Razonamiento verbal

Tus resultados indican que puedes tener ciertas dificultades en el desempeño de tareas que requieren de la comprensión, uso y manejo del lenguaje verbal y escrito.



MIS APTITUDES COGNITIVAS

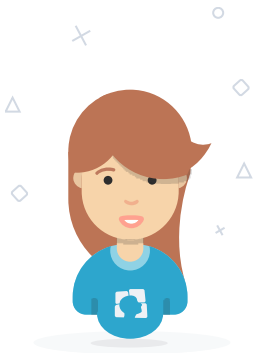


NOMBRE, En el siguiente gráfico podrás observar las predominancias de tus aptitudes cognitivas más desarrolladas. De esta forma, tomamos tus puntajes en cada una de ellas, y las convertimos en porcentajes.

Recuerda que estas aptitudes son herramientas, las cuales podrás ir desarrollando y entrenando en base a lo que vayas necesitando, conformando un perfil específico.



Tendencias de relación



NOMBRE,

El propósito de esta prueba es el de identificar tu estilo y tus preferencias para relacionarte con otras personas, para relacionarlas con las áreas de conocimiento en las que, en términos probabilísticos, podrás tener un mejor desempeño académico y profesional.

81
pts

Interpersonal

En tu opinión, para ti es fácil desempeñarte en actividades que requieren de socializar, empatizar y organizar a las personas con diferentes propósitos.



95
pts

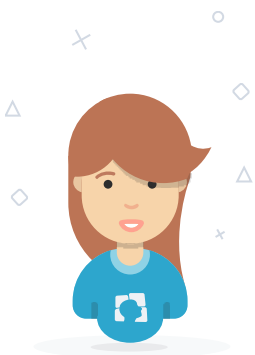
Intrapersonal

Consideras que se te facilita trabajar de manera independiente e involucrarte en actividades que requieren conocer aspectos profundos de la personalidad.





Perfil de Intereses



NOMBRE,

El propósito de esta prueba es identificar las actividades profesionales que más te motivan, para relacionarlas con las áreas profesionales en las que, en términos probabilísticos, podrás encontrar mayor afinidad.

50
pts

Arquitectura y diseño

Tus resultados denotan cierto interés para desempeñarte profesionalmente en actividades relacionadas con el estudio de aspectos estéticos, científicos y técnicas en la planificación de la construcción de casas, edificios, espacios urbanos y/o el diseño.

86
pts

Artística musical

Tus resultados denotan un alto interés para desempeñarte profesionalmente en actividades relacionadas con el estudio de aspectos teóricos, técnicos, de desarrollo y producción de la música.

92
pts

Artística visual

Tus resultados denotan un alto interés para desempeñarte profesionalmente en actividades relacionadas con el campo de las bellas artes, expresiones artísticas y creativas.

60
pts

Ciencias sociales

Tus resultados denotan cierto interés para desempeñarte profesionalmente en actividades relacionadas con el análisis de procesos sociales y culturales. Y/o con aspectos relacionados con el lenguaje y sus distintas manifestaciones.

50
pts

Ecología, biología y química

Tus resultados denotan cierto interés para desempeñarte profesionalmente en actividades relacionadas con las ciencias naturales y la investigación de los seres vivos, sus cambios y procesos.

16
pts

Económico administrativo

Tus resultados denotan que no hay interés para desempeñarte profesionalmente en actividades relacionadas con aspectos de la administración de Instituciones públicas y privadas

21
pts

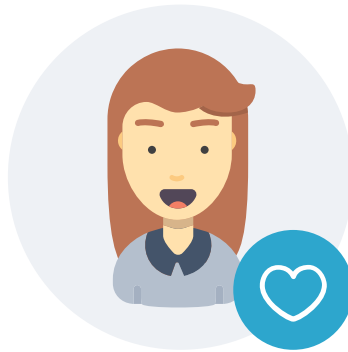
Ingeniería y ciencias

Tus resultados denotan desinterés para desempeñarte profesionalmente en actividades relacionadas con disciplinas que involucran la lógica y el rigor científico con un marcado interés hacia las matemáticas y la física.

11
pts

Salud y medio ambiente

Tus resultados denotan que no hay interés para desempeñarte profesionalmente en actividades relacionadas con las disciplinas científicas cuyo propósito primordial es promover, conservar y restaurar la salud de las personas.



PERFIL DE INTERESES

Artística visual



Artística musical



Ciencias sociales



Arquitectura y diseño



Ecología, biología y química



Ingeniería y ciencias



Económico administrativo

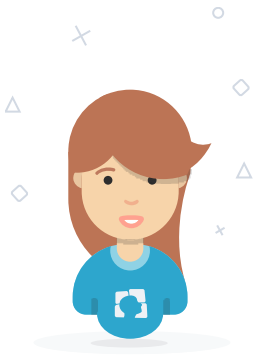


Salud y medio ambiente





Competencias para la vida



NOMBRE,

El propósito de esta prueba es identificar tus fortalezas y áreas de oportunidad en factores de personalidad.

79
pts

Adaptación

Tus resultados indican que se te facilita adaptarte a contextos diferentes, a condiciones cambiantes e inciertas.



80
pts

Autonomía

Tus resultados indican que para ti es fácil tomar decisiones y tomar iniciativa, asumiendo la responsabilidad por los resultados obtenidos.



56
pts

Comunicación Efectiva

Tus resultados indican que en general se te facilita comunicarte con los demás a través de la escucha y la expresión de ideas y sentimientos.



78
pts

Creatividad

Tus resultados indican que para ti es fácil desempeñarte en actividades que requieren imaginar, crear y producir ideas originales y diferentes para la generación de soluciones.



75
pts

Empuje

Tus resultados indican que tienes la fuerza y enfoque para el logro de metas y objetivos propuestos, así como para su mejora y mantenimiento.



77
pts

Negociación

Tus resultados indican que tienes una buena capacidad para resolver conflictos, logrando acuerdos satisfactorios para las partes involucradas.



71
pts

Optimismo

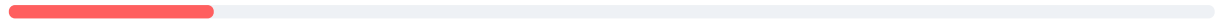
Tus resultados indican que en general cuentas con una buena capacidad para visualizar la vida y el futuro con esperanza.



17
pts

Organización

Tus resultados indican que es importante fortalecer tu capacidad para organizar tu trabajo.



86
pts

Proactividad

Tus resultados indican que cuentas con la capacidad para actuar de manera anticipada, evaluando y tomando acciones para la mejora.



95
pts

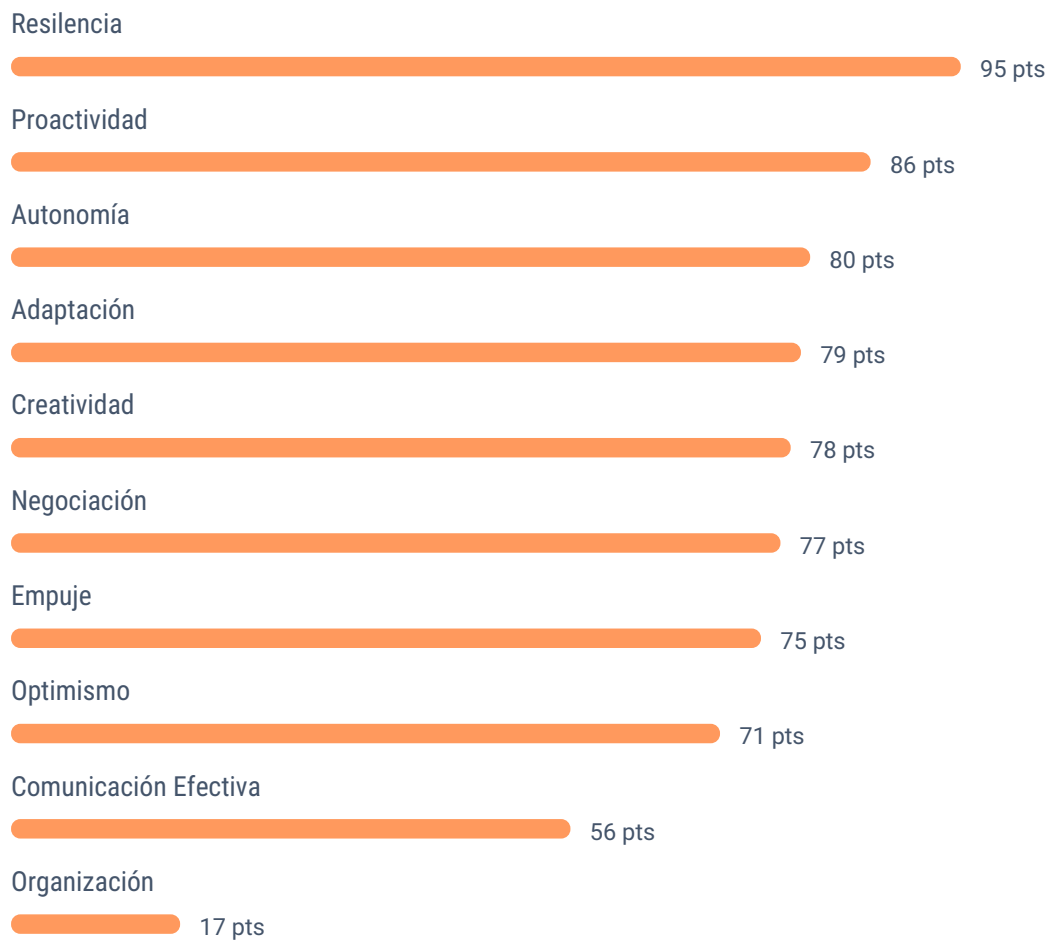
Resiliencia

Tus resultados indican que cuentas con una buena capacidad para enfrentar y reponerte frente a situaciones adversas y proyectarlas de manera sana y equilibrada hacia el futuro.

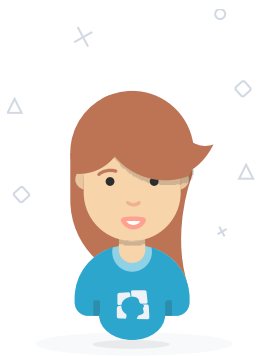




MIS COMPETENCIAS PARA LA VIDA



Áreas profesionales recomendadas



NOMBRE,

De acuerdo a tus intereses profesionales y rasgos de personalidad, en esta sección mostramos las dos áreas profesionales que se ajustan más a tu perfil.

En las siguientes páginas encontrarás información sobre cada una de esas áreas, en qué profesiones puedes desempeñarte, y aptitudes que debes mantener o fortalecer.

VISUAL

92%

compatibilidad

MUSICAL

86%

compatibilidad

VISUAL

Compatibilidad

92%

¿DE QUÉ SE TRATA?

Contempla el estudio en el campo de las bellas artes, propio para profesiones que requieren de expresiones artísticas y creativas, que consideran aspectos teóricos, técnicos, de desarrollo y producción de las mismas.

CARRERAS DEL ÁREA

- Arte
- Diseño Industrial
- Diseño de Modas
- Estética y Belleza
- Gastronomía
- Publicidad
- Arte Dramático/Artes Escénicas
- Diseño de Interiores
- Diseño gráfico
- Fotografía
- Profesional en Medios Audiovisuales
- Tecnólogo en Producción Escenica y Visual

APTITUDES EVALUADAS PRESENTES EN ESTA ÁREA PROFESIONAL

Presencia:
Baja
**RAZONAMIENTO
VERBAL**
30pts

Presencia:
Baja
**RAZONAMIENTO
MATEMÁTICO**
28pts

Presencia:
Alta
**RAZONAMIENTO
ESPACIAL**
53pts
**¡Recomendamos reforzar esta
aptitud!**

MUSICAL

Compatibilidad

86%

¿DE QUÉ SE TRATA?

Contempla el estudio en el campo de la música, propio para profesiones que requieren de expresiones artísticas y creativas, que consideran aspectos teóricos, técnicos, de desarrollo y producción de las mismas.

CARRERAS DEL ÁREA

- Danza y Dirección Coreografía
- Música
- Ingeniería en sonido

APTITUDES EVALUADAS PRESENTES EN ESTA ÁREA PROFESIONAL

Presencia:
Baja
**RAZONAMIENTO
VERBAL**
30pts

Presencia:
Baja
**RAZONAMIENTO
MATEMÁTICO**
28pts

Presencia:
Alta
**RAZONAMIENTO
ESPACIAL**
53pts
**¡Recomendamos reforzar esta
aptitud!**

Despedida

Hemos concluido el reporte de resultados. Te recomendamos que lo analices a profundidad, lo comentes con tu familia y algún profesional en psicología con experiencia en orientación vocacional.

La decisión que tomarás respecto a tu plan técnico o profesional representa un paso a tu vida adulta, como persona autónoma capaz de tomar tus propias decisiones. Creemos que parte importante de tu decisión requiere que te informes de manera correcta para que tomes una decisión adecuada. Para esto te recomendamos:

1. Investiga acerca de los programas técnicos, profesionales o de formación para el trabajo que ofrece el mercado.
2. Conversa con tu orientador u orientadora para que puedan asesorarte en cómo poder aumentar los aspectos que tienes descendidos.

Por último, queremos recalcar que la decisión es sólo tuya y recuerda que estos resultados son una fotografía del momento en el cual realizaste el test, por lo que, si no es lo que esperabas, ¡No te desalientes, todo es mejorable!

Te deseamos mucho éxito.

Equipo de Psicometrix.