



PSICOMETRIX



EVALUACIÓN ONLINE

Test de Autoconocimiento



Empresa



Certificada

“

Ha ayudado a respaldar las decisiones de los estudiantes, dando claridad y abriendo horizontes. El 95% de nuestros estudiantes ingresó a universidades que antes no estaban en sus posibilidades.

Colegio Católico Federico Ozanam

Gracias a los resultados se pudieron identificar los intereses vocacionales de los estudiantes e incorporar electivos que no se tenían pensados desde un principio. Se logró identificar y corroborar estudiantes que necesitan apoyo desde el área emocional.

Colegio San Antonio

Ha sido una excelente herramienta para que nuestros estudiantes creen en sí mismos y en las habilidades que poseen. Una gran guía ya que coincide absolutamente en como son ellos, tanto en sus habilidades blandas como cognitivas. Ha sido un éxito y lo hemos podido trabajar en conjunto con la familia.

Colegio Nueva Esperanza

Más que un caso puntual, son varios los chicos a los que esta herramienta les ayuda a definir que sus preferencias van bien encaminadas o que sus capacidades pueden abrirles puertas en áreas que no imaginaban.

Colegio Presidente Alessandri

Facilitando la labor vocacional, ya que, la gran mayoría clarifica y reafirma la idea de proyección profesional de los estudiantes y ha aumentando el ingreso a la educación superior por sobre el 85%

Colegio San Francisco del Alba

En base a los resultados, varios alumnos se dieron cuenta de que aquellas carreras que vean como hobbies, pueden ser opciones reales para estudiar. Nos permite un trabajo conjunto con el profesor jefe, psicólogo y orientador, en función de los alumnos y con información relevante para ir acompañándolos

Colegio San Isidro

”



Batería



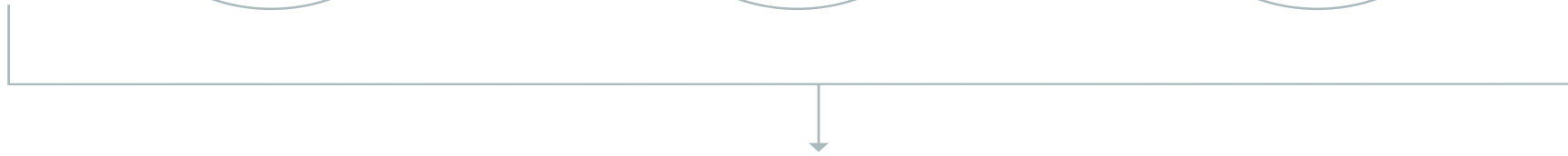
+

Sistema



+

Resultados



Test de Autoconocimiento



Nuestra batería



Los instrumentos fueron desarrollados por nuestro equipo de expertos cumpliendo con criterios éticos de validez y confiabilidad recomendados por las asociaciones más sólidas en el ámbito psicológico, educativo y de la medición.

American Psychological Association (APA)
American Education Research Association (AERA)
National Council on Measurement in Education (NCME)
International Test Commission (ITC).



Cada test cuenta con una ficha técnica que puede ser solicitada a nuestros representantes.



INTELIGENCIAS MÚLTIPLES

Autopercepción de
desempeño

20 minutos

100 preguntas

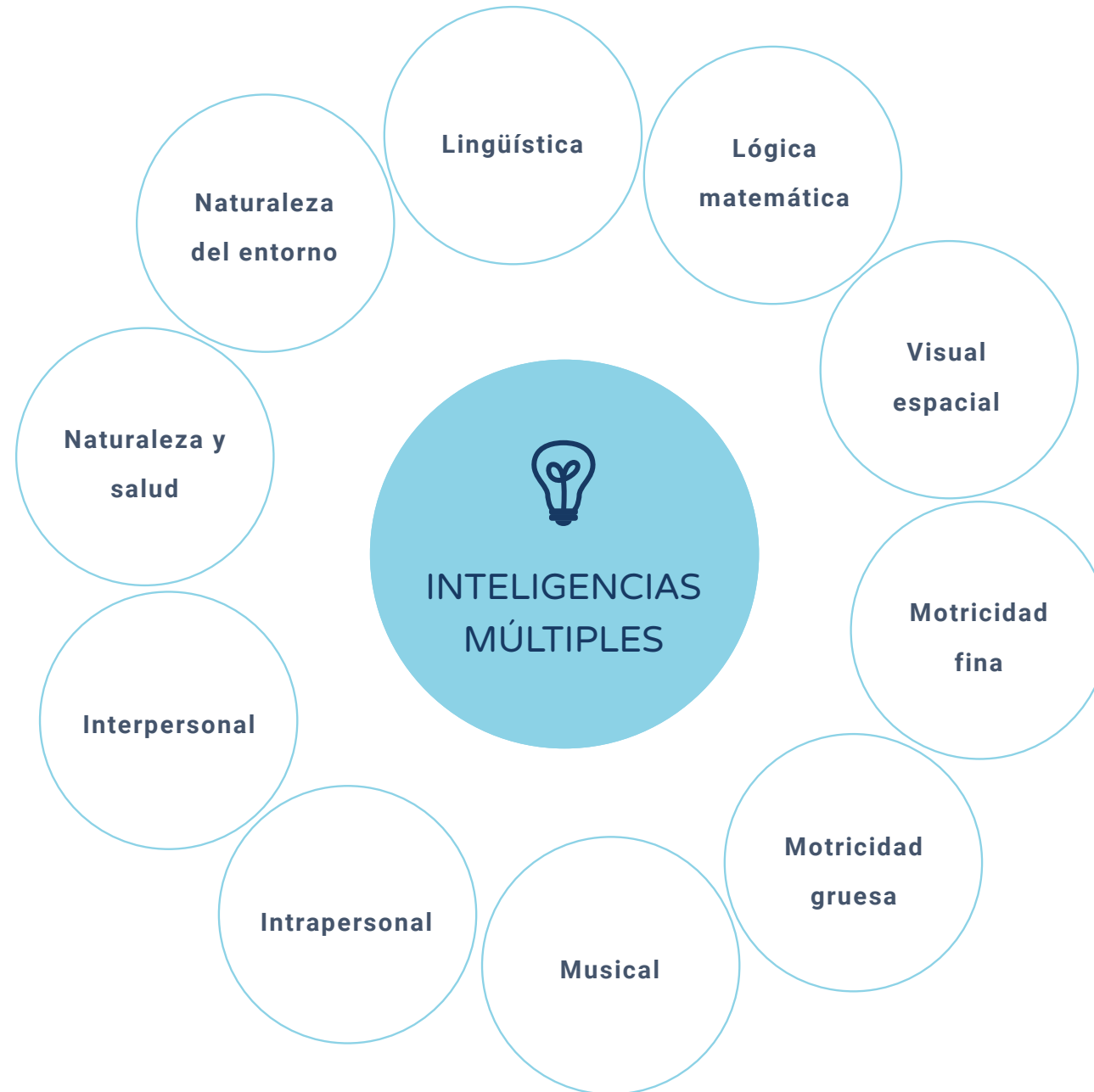


COMPETENCIAS PARA LA VIDA

Rasgos relacionados
con el emprendedurismo

10 minutos

111 preguntas







Nuestro sistema

Plataforma en línea



- **Eficiente y segura**, basada en tecnología cloud computing.
- **Amigable**, nuestros tests psicométricos van llevando de la mano a los usuarios.
- Permite hacer evaluaciones en **poblaciones de alta escala** (miles en forma simultánea).
- Las aplicaciones **pueden ser interrumpidas y retomadas** en el punto en el que se suspendieron.
- **Flexibles**, el sistema permite seleccionar diferentes evaluaciones y adaptarlas a distintos propósitos.



paso

1.

El docente elige una evaluación dependiendo de sus propósitos de análisis.

Agregue la cantidad de Cursos para la evaluación

Agregar Cursos

Curso 1



Seleccione el tipo de evaluación ▾

- Orientación Vocacional
- Orientación Prevocacional
- Autoconocimiento
- Test de Intereses
- Perfil de Aprendizaje

Guardar

El alumno entra a la plataforma y elige 3 carreras de su interés.

✕

Orientación Vocacional

Seleccione primera carrera:

Psicología
▼
i

Seleccione segunda carrera:

Seleccione...
▼

Seleccione tercera carrera:

Seleccione...
▼

Seleccione el curso:

IVA

IVB

Iniciar evaluación

✕

Carrera	<p>¿DE QUÉ SE TRATA?</p> <p>Investigan y estudian el comportamiento del ser humano en su desarrollo cognitivo y emocional, como individuo y/o en interacción con la sociedad. Aplican sus conocimientos para identificar trastornos y otros padecimientos a fin de proponer alternativas psicoterapéuticas y formativas de solución para el óptimo desarrollo de la persona en sus diferentes ámbitos.</p> <p>¿EN QUÉ PUEDO TRABAJAR?</p> <p>Podrán desempeñarse en consulta privada o en organismos privados, estatales o semi estatales, tales como: centros educacionales, centros de salud y salud mental, programas psicosociales y psicosociojurídicos. Así también, pueden desempeñarse en empresas privadas o públicas y en organizaciones de distinta índole; diagnosticando e interviniendo en relación con problemáticas de salud mental, implementación, intervención y atención clínica. También puede trabajar en lugares como colegios, universidades, entre otros.</p>
Perfil	
Empleabilidad	
Arancel	

paso

3.

Una vez elegidas la carreras, comienza la evaluación.



The screenshot shows a web interface for a psychometric test. At the top left is the 'PSICOMETRIX' logo. At the top right is a button labeled 'Volver a la plataforma'. The main header area contains the title 'Aptitudes Cognitivas / Pág. 2' on the left and the user information 'ALICE VIVIAN / COLEGIO_DE_EJEMPLO_OV2022_3499 / CHILE' on the right. The content area is titled 'Razonamiento Verbal' and includes an introductory paragraph: 'El propósito de esta prueba es identificar el grado en que se te facilitan tareas relacionadas con la comprensión, uso y manejo del lenguaje verbal y escrito. En este test debes elegir la respuesta correcta (sinónimo) de una lista de posibles respuestas.' Below this is another paragraph: 'A continuación te presentamos un ejemplo para que sepas la manera en la que debes responder esta prueba. Observa con atención antes de iniciar:'. The section is labeled 'Ejemplo 1' and 'Usado'. It lists four options: 'A. casual', 'B. taciturno', 'C. gastado', and 'D. hambriento'. Below the list, it states 'La respuesta correcta es C. gastado'. A separate white box on the right side of the screenshot shows the word 'AMNISTÍA' followed by four radio button options: 'Política', 'Indulto', 'Pelea', and 'Urbanidad'.

4.

Cuando la evaluación finalice, el profesor puede ver los resultados en la plataforma.

Alertas sobre el desempeño de cada estudiante

<input type="checkbox"/>	NOMBRE	APELLIDOS	II°B		4/4	COMPLETA	  
<input type="checkbox"/>	NOMBRE	APELLIDOS	II°A	 	4/4	COMPLETA	  
<input type="checkbox"/>	NOMBRE	APELLIDOS	II°B	Bajas Aptitudes Verbales Puntaje : 24	4/4	COMPLETA	  
<input type="checkbox"/>	NOMBRE	APELLIDOS	III°C	 	4/4	COMPLETA	  
<input type="checkbox"/>	NOMBRE	APELLIDOS	II°A	 	4/4	COMPLETA	  
<input type="checkbox"/>	NOMBRE	APELLIDOS	II°A	 	4/4	COMPLETA	  
<input type="checkbox"/>	NOMBRE	APELLIDOS	II°B		4/4	COMPLETA	  
<input type="checkbox"/>	NOMBRE	APELLIDOS	II°C	    	4/4	COMPLETA	  

Estado de la evaluación



Los resultados

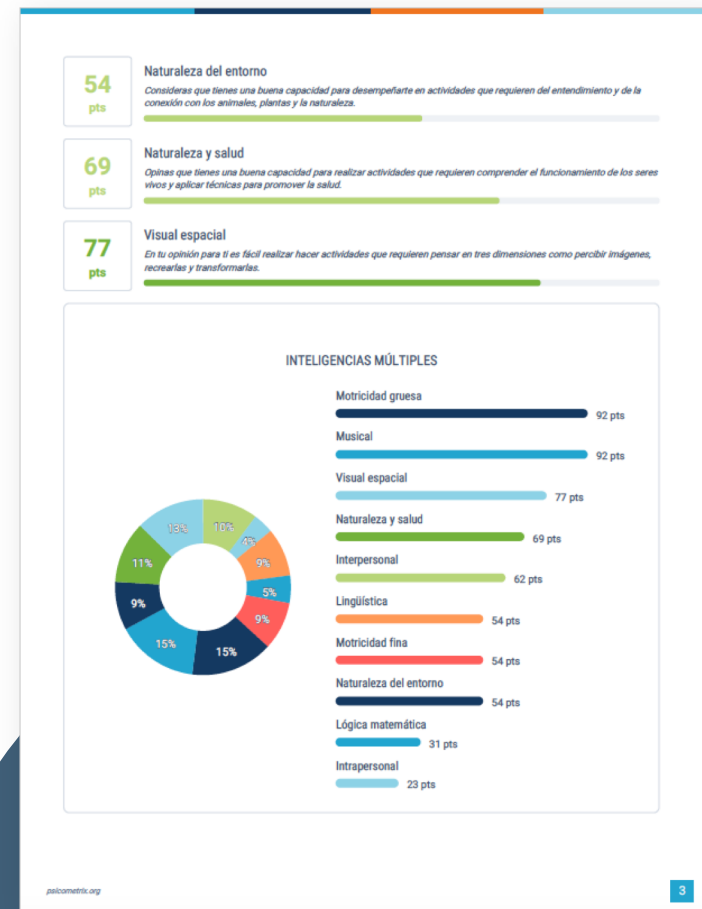
El reporte



Análisis del puntaje por factor



Gráfico de puntajes



El concentrado

Podrás ver gráficas, comparativos, selección de estudiantes con diferentes propósitos, apoyar la gestión de programas de calidad y más.

Todo a través de la misma plataforma



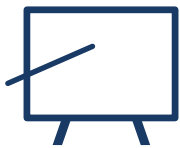


Sistema flexible
en línea

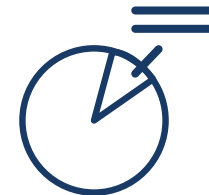


Entrega de
reportes en 5 días

Ventajas competitivas



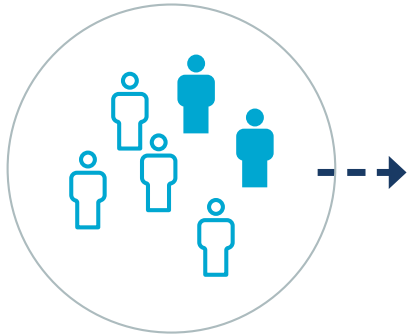
Capacitaciones
para el uso de las
herramientas



Entrega de un
concentrado

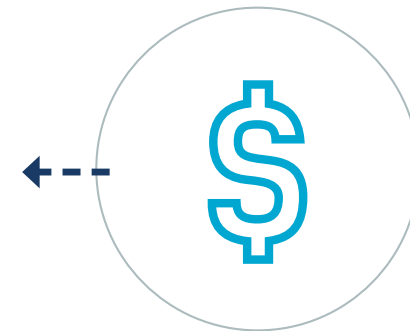


Una orientación vocacional efectiva es de gran importancia



Las cifras oficiales confirman una y otra vez que de 100 alumnos que ingresan a una carrera el 38% la abandona durante el primer año por no ser lo que ellos creían.

El costo y tiempo asociado a una mala decisión es muy elevado, por lo que una adecuada orientación vocacional debe ser vista como una inversión y un apoyo indispensable en la formación profesional de los estudiantes.





Instituciones

Que han comprobado la eficacia de nuestras evaluaciones

México

Universidad Politécnica de Querétaro
Universidad Panamericana
Colegio Peterson
Colegio Sagrado Corazón
Colegio La Salle del Pedregal
Colegio Francés del Pedregal
Colegio Williams
Colegio Nuevo continente
Complejo Hispanoamericano (León)
Universidad Mondragón
Preparatoria Contemporánea
Vanguardia educativa
Industrias Lactel S.A. de C.V.
Colegio Villalegre
Colegio Tomás Alva Edison
Colegio Vermont
Consultorios pedagógicos

Chile

Sociedad de Instrucción Primaria (SIP)
Corporación Educacional de las Condes
Colegio Monte Tabor
Colegio San Nicolas de Myra
Instituto Hebreo
Colegio Maisonnette
Lincoln International Academy
Colegio Monjas Inglesas
Santiago College
Colegio San Benito
Colegio Cumbres
Osorno College
San Mateo de Osorno
Colegio Puerto Varas
Orchard College
SEK International School

¡Y muchas
más!




PSICOMETRIX

¡DECISIONES INFORMADAS SON DECISIONES INTELIGENTES!

 lamaya@psicomatrix.org

 psicomatrix.org

 cel +57 318 4003141

 psicomatrix_chile

Empresa



Certificada